

Infektionsschutzkonzept COVID-19

Schwimmhalle Lobeda



Besucheranschrift: Schwimmhalle Lobeda
Karl-Marx-Allee 9
07747 Jena

Postanschrift: Jenaer Bäder und Freizeit GmbH
Rudolstädter Straße 39
07745 Jena

Verantwortlich: Frau Domenika Heimann
Bereichsleiterin Bad
Tel.: 0175 838 51 49
E-Mail: domenika.heimann@jenaer-baeder.de

Stand: 30. September 2020

Inhaltsverzeichnis

Allgemeine Prämissen.....	3
Nutzung der Schwimmhalle und Verantwortlichkeiten.....	4
Übersichtsplan Schwimmhalle Lobeda	6
Hygiene- und Sicherheitsmaßnahmen.....	7
Eingangsbereich.....	6
Umkleidebereich / Duschen / WCs.....	8
Hallenbereich.....	9

Anlagen

- Belegungsplan Schwimmhalle Lobeda
- Reinigungs- und Desinfektionsplan

Allgemeine Prämissen

Dieses Infektionsschutzkonzept beinhaltet die Regelungen der aktuellen Allgemeinverfügung der Stadt Jena sowie der 3. ThürSARS-CoV-2-EindmaßnVO.

Grundsätzlich ist der Hygienestandard in der Schwimmhalle Lobeda zu jeder Zeit sehr hoch.

Es ist in fast allen für den Nutzer zugänglichen Bereichen gefliest und wird regelmäßig gereinigt und desinfiziert.

Die Abstands- und Hygieneregeln sind nun bekannt und müssen von den Hauptnutzern der Schwimmhalle (Vereine und Schulen) erwartet werden. Zusätzlich werden wir in der gesamten Schwimmhalle durch Beschilderungen, Bodenabklebungen und Hinweisen zur maximalen Auslastung der WCs, Duschen und des Schwimmerbeckens sowie über die einzuhaltenden Regelungen informieren.

Unsere Mitarbeiter sind über das Infektionsschutzkonzept COVID-19 sowie die beigefügte Gefährdungsbeurteilung belehrt worden und werden die Gäste bei Bedarf (z. B. bei Verstößen) auf die einzuhaltenden Regelungen hinweisen. Ein betrieblicher Gefährdungskatalog und Gefahrstoffkataster liegen vor.

Dennoch kann kein Badbetreiber den Besuchern die Ansteckungsfreiheit während des Aufenthaltes im Bad garantieren und jeder Badegast muss sich auf die in einem Badebetrieb unter Pandemiebedingungen typischen Gefahren durch gesteigerte Vorsicht einstellen.

Es wird an die Vernunft der Gäste appelliert auf sich selbst und andere Gäste Rücksicht zu nehmen.

Gästen mit Krankheitssymptomen jeglicher Art ist es nicht gestattet, sich in der Schwimmhalle Lobeda aufzuhalten. Weiterhin besteht ein Betretungsverbot bei COVID-19-Symptomatik. Im Eingangsbereich werden die Gäste hierauf gesondert mittels Beschilderung hingewiesen.



Nutzung der Schwimmhalle und Verantwortlichkeiten

Die Wasserflächen in der Schwimmhalle in Lobeda West werden ausschließlich Schulen und Vereinen zur Verfügung gestellt. Kommerzielle Institutionen finden keine Berücksichtigung. Öffentliches Schwimmen findet nicht statt. Der Zutritt erfolgt im Regelbetrieb mittels elektronischer Zutrittskarten, welche den Vereinen normalerweise automatischen Hallenzutritt zur vertraglich zugesicherten Zeit ermöglicht. Ab sofort wird dieses Zugangssystem ausgestellt und der Zugang nur noch manuell durch einen diensthabenden Mitarbeiter vor Ort gewährleistet. Somit wird verhindert, dass ungehindert Gäste kommen und gehen und sich dabei in der Halle begegnen.

Wir unterscheiden 2 Nutzergruppen in der Schwimmhalle Lobeda, was zu einer differenzierten Betrachtungsweise führt.

Schulen

Die Schulen erarbeiten ein eigenes Infektionsschutzkonzept, wobei unsere mit dem Gesundheitsamt erarbeiteten Infektionsschutzvorgaben maßgebend sind. Die verantwortliche Schulkoordinatorin ist Iris Steinicke. Innerhalb der Nutzungszeiten – Siehe Belegungsplan – wird immer nur eine einzelne Klasse Schulunterricht erfahren. Hierbei beträgt die Klassenstärke 20-25 Personen, wobei diese während des Unterrichtes nochmal in kleinere Lerngruppen aufgeteilt werden. Weiterhin wird der Betreuerschlüssel angehoben werden. Zwischen den nacheinander teilnehmenden Klassen bzw. Schulen wird ein fließender Übergang gewährleistet, ohne dass sich die verschiedenen Klassen und Schulen begegnen.

Vereine

Zwischen den Hallennutzungen der verschiedenen Vereine muss jeweils eine halbe Stunde Zeit für Reinigungsarbeiten und ausreichend Lüftung geblockt werden. In dieser Zeit befinden sich keinerlei Gäste in der Halle. Das führt dazu, dass die Nutzungszeiten für die Vereine von der pike auf neu geplant werden müssen. Wir halten Nutzungszeiten für die Vereine vor. Die zentrale Koordination der Vereine übernimmt der Stadtsporthund sowie der Beauftragte für Sport der Stadt Jena. Teilnehmer, die zu den Risikogruppen gehören, das Durchführen von Rehasport und der Rettungsschwimm-Ausbildungsbetrieb sind nicht gestattet. Mitglieder unterschiedlicher Vereine dürfen nicht zu gemeinsamen Sportgruppen zusammengelegt werden. Vor jedem Training müssen die Vereine eine Teilnehmerliste bei dem diensthabenden Mitarbeiter der JBG vor Ort vorlegen und abgeben.

Zwischen den Schulen und den Vereinen findet kein Kontakt statt, da im Anschluss der letzten Schulnutzung (Ende: 15 Uhr) und dem ersten Verein (Beginn: 15:30 Uhr) die Schwimmhalle für Desinfektions- und Reinigungsarbeiten sowie ausreichend Lüftung eine halbe Stunde geschlossen bleibt.

Reinigung und Desinfektion von Schwimmutensilien

Jeder Verein hat einen eigenen Schrank, in dem seine Utensilien aufbewahrt werden. Somit verbleibt die Nutzung dieser immer bei dem gleichen Verein und seinen Mitgliedern. Die Reinigung und Desinfektion obliegen dem jeweiligen Verein.

Gleiches gilt für die Schulen. Adäquat zum Hygienekonzept des Schulamtes erhält jedes Kind ausschließlich personengebundene Schwimmhilfen. Diese müssen nach Unterrichtsende gereinigt werden. Das obliegt der jeweiligen Schule. Hierfür hält jede Schulklasse gesondert Personal vor.

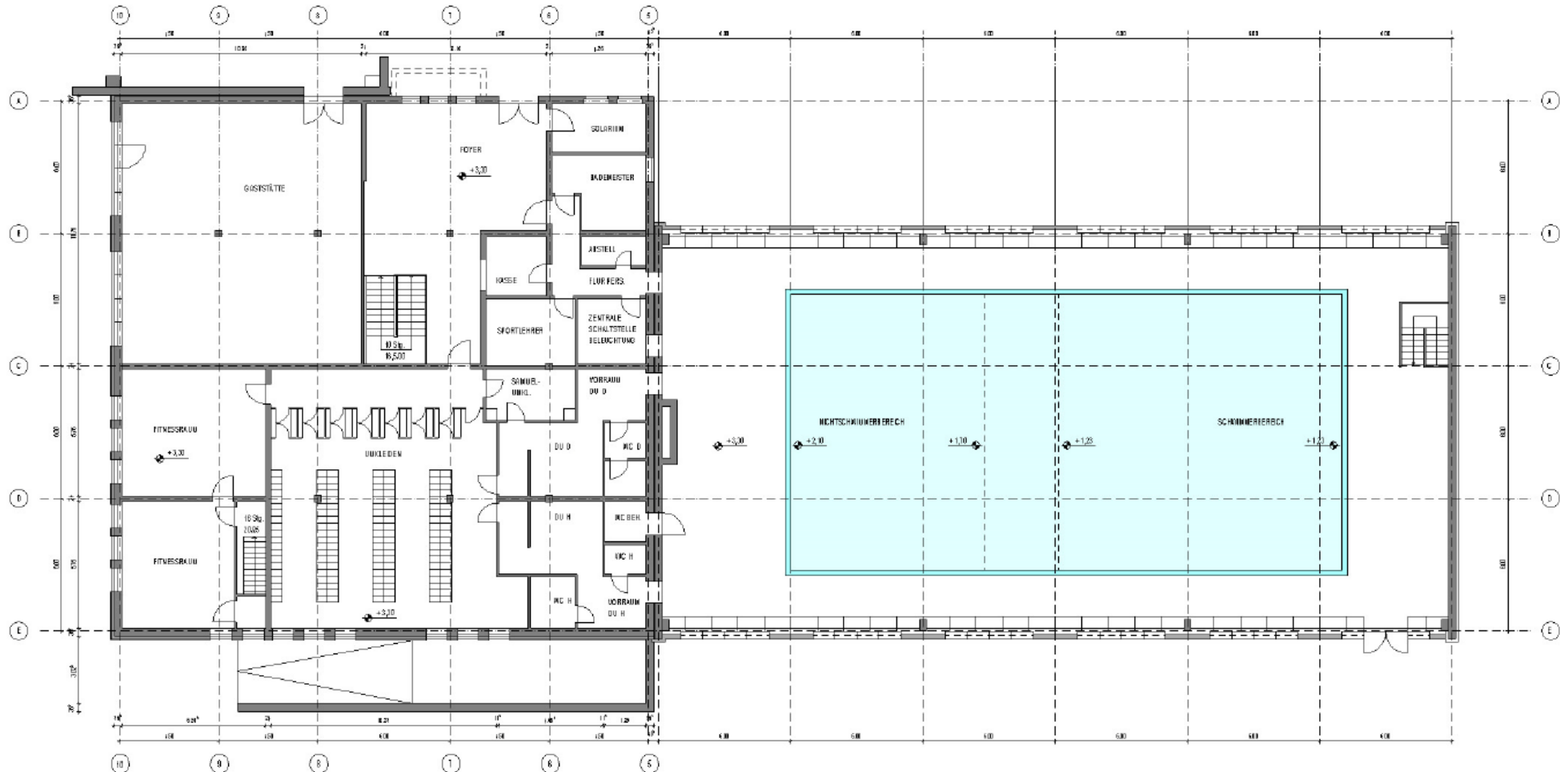
Die Einhaltung der Hygienestandards und der allgemein bekannten Verhaltensregeln (Mindestabstand von 1,5 m, Händewaschen, Niesetikette) wird von den anwesenden Schulen und Vereinen erwartet und kontrolliert.

Einhergehend wird die Schwimmhalle in Lobeda mit Beschilderungen, Beklebung und Desinfektionsmitteln ausgestattet, wodurch auf die obligatorischen Hygiene- und Verhaltensregeln hingewiesen wird und die Umsetzung dieser bekräftigt werden soll.

Das Reinigungspersonal der Jenaer Bäder und Freizeit GmbH ist täglich während der Nutzungszeiten vor Ort und übernimmt die Reinigung und Desinfektion aller Bereiche gemäß beigefügtem Reinigungs- und Desinfektionsplan.

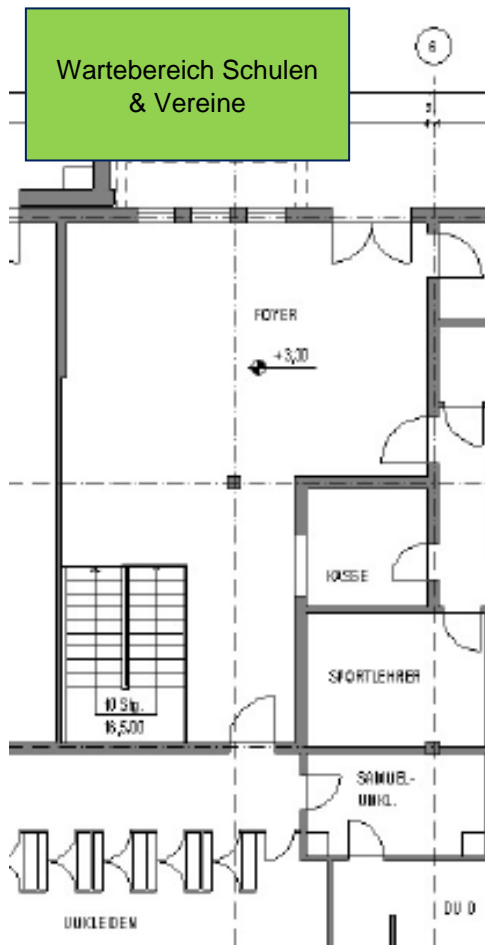
Alle Vereine und Schulen, die Nutzungszeiten in der Schwimmhalle haben, erhalten dieses gültige Infektionsschutzkonzept.

Übersichtsplan Schwimmhalle Lobeda



Hygiene- und Sicherheitsmaßnahmen

Eingangsbereich



Im Empfangsbereich (bis zu den Umkleiden) besteht für alle Besucher die Pflicht zum Tragen einer Mund-Nasen-Bedeckung.

Sowohl im Eingangsbereich als auch im Ausgangsbereich wird jeweils eine Hände-Desinfektionssäule bereitgestellt.

Die Nutzungsgruppen (Schüler/Lehrer & Vereinsmitglieder) haben sich vor ihrer Nutzungszeit gemeinsam mit ihrer Nutzergruppe vor der Halle zu treffen (Wartebereich). Dort werden sie anschließend von einem Mitarbeiter der JBG in die Halle gelassen. Die Nutzungszeit bedeutet die zur Verfügung stehende Hallenzeit, nicht die Wasserzeit. Die Schwimmhalle ist pünktlich zu betreten und pünktlich zu verlassen. Die Mitarbeiter der JBG kontrollieren dies.

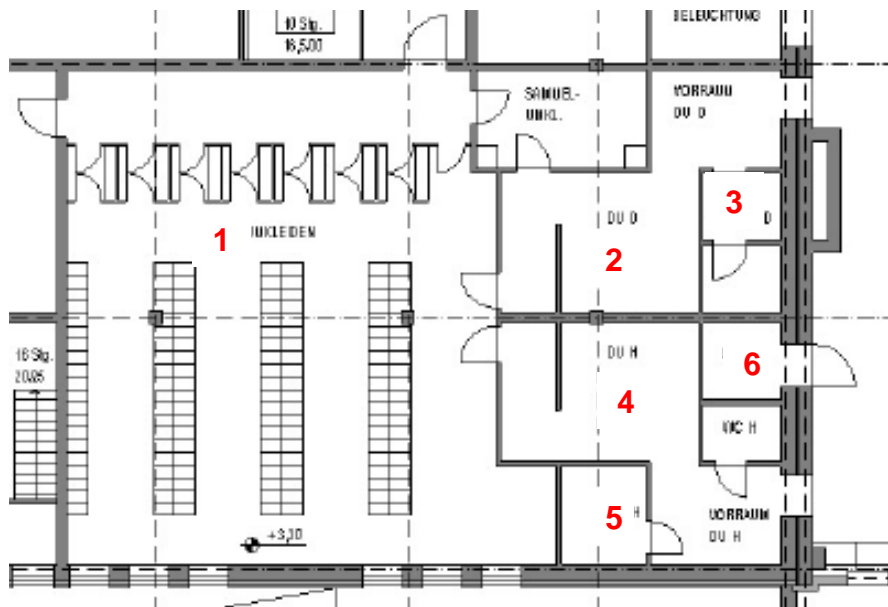
Vor jeder Nutzung sind die Schulen bzw. Vereine verpflichtet dem diensthabenden JBG-Mitarbeiter eine Kontaktdaten-Liste aller teilnehmenden Schüler und Lehrer bzw. Vereinsmitglieder zu übergeben.

Die Kontaktdaten der einzelnen Schüler (einer Klasse) sind mit Adresse und Telefonnummern der Erziehungsberechtigten in der Schwimmhalle aufzubewahren, damit im Falle einer möglichen Kontaktpersonennachverfolgung durch das Gesundheitsamt diese ohne zeitlichen Verzug durchgeführt werden kann.

Gleiches gilt für die Vereine.

Zudem sind die Kontaktdaten-Listen sowie der Belegungsplan in der Schwimmhalle vorzuhalten und auf Verlangen dem zuständigen Gesundheitsamt vorzulegen.

Umkleibereich / Duschen / WCs

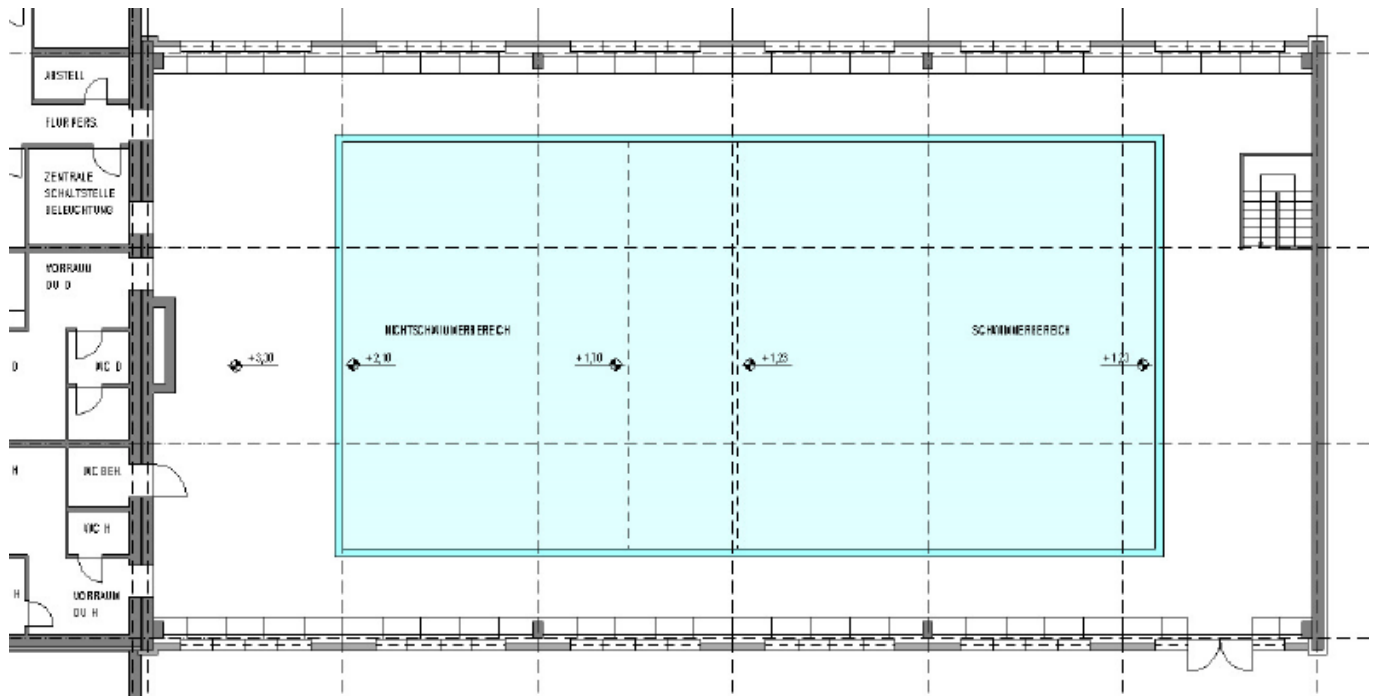


Nr.	Bereich	Fläche	(Luft-)Volumenstrom
1	Umkleiden	123,5 m ²	2.000 m ³ /h
2	Duschen Damen	9,27 m ²	1.800 m ³ /h
3	WC Damen	5,82 m ²	2.200 m ³ /h
4	Duschen Herren	9,70 m ²	1.800 m ³ /h
5	WC Herren	5,90 m ²	2.200 m ³ /h
6	WC Behinderte	6,50 m ²	2.200 m ³ /h

Im Umkleibereich wird mittels Beschilderung und Beklebungen auf die einzuhaltenden Mindestabstände hingewiesen. Vor dem Zugang zu den Duschen, wird eine Hände-Desinfektionssäule bereitgestellt.

Das Betreten von Herren- und Damentoilette ist ausschließlich für eine Person zulässig. Das Behinderten-WC darf ebenso von einer Person (und einer Begleitperson falls notwendig) betreten werden. Auf allen Toiletten besteht die Pflicht zum Tragen einer Mund-Nasen-Bedeckung.

Hallenbereich



Fläche: 648 m²

Luft-Volumenstrom: 13.000 m³

Auch im Hallenbereich wird auf die einzuhaltenden Mindestabstände sowie allgemeine Verhaltensregeln mittels Beschilderung und Beklebungen hingewiesen. Die Maximalbelegung des Beckens ist auf 50 Personen begrenzt. Der wöchentliche „Warmbadetag“ am Montag entfällt.

Im Hallenbereich werden zwei Hände-Desinfektionssäulen bereitgestellt.

Anlagen

- Belegungsplan Schwimmhalle Lobeda
- Reinigungs- und Desinfektionsplan